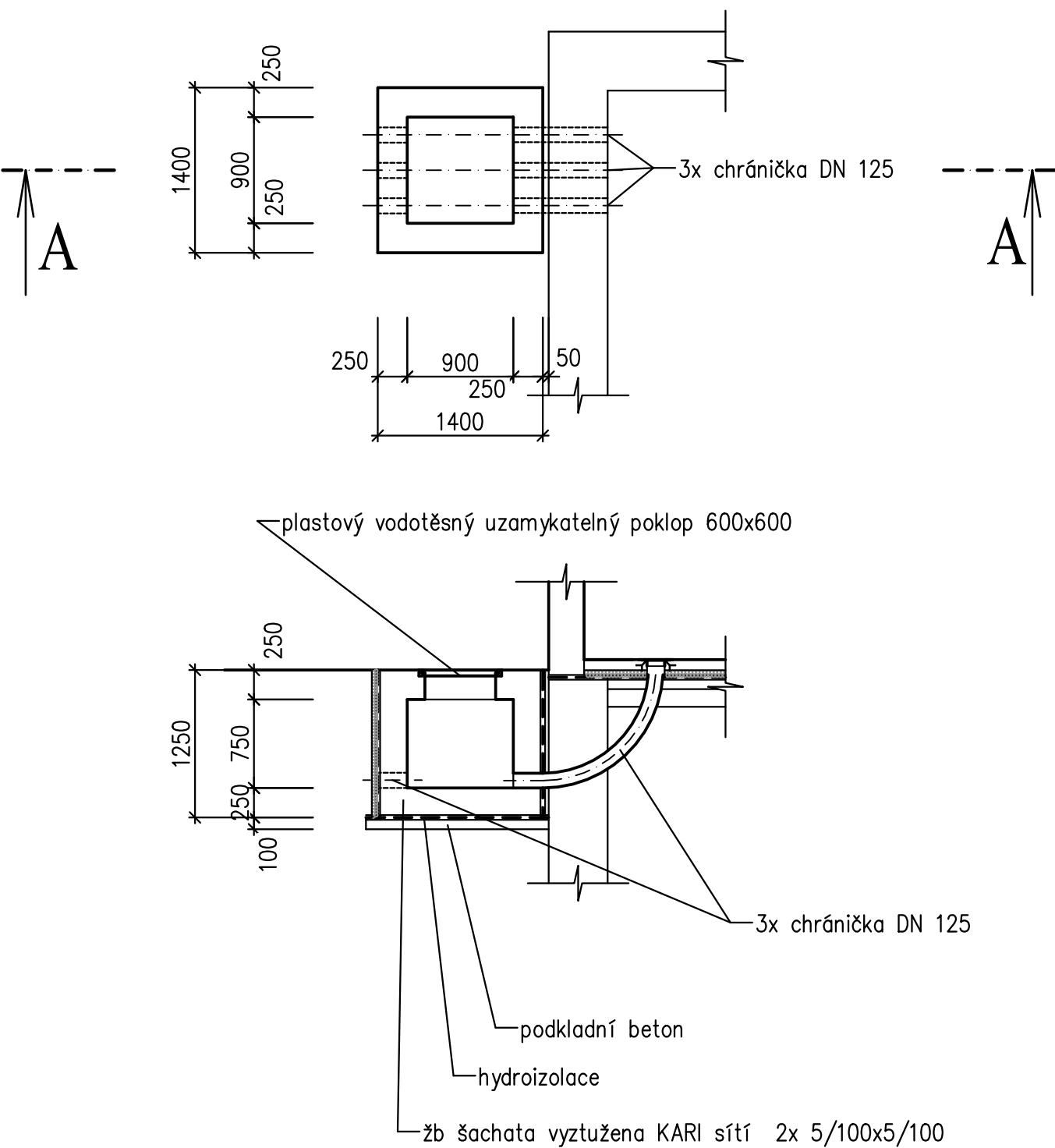


Výkres šachty



BETON C20/25–XC2–CI 0,4–Dmax 32–S3
BETON ČSN EN 206+A1 A ČSN P 732404
VÝZTUŽ KARI SÍŤ, KRYTÍ VÝZTUŽE 40

Orientační schéma:

HRUBÁ VODA ZASTÁVKA
ŽST HLUBOČKY
ŽST HRUBÁ VODA

Razítko oprávněné osoby:

Podpis: Datum:

Revize:	Datum:	Popis:	Kontroloval:
000	08.11.2021	Definitivní odevzdání dokumentace	Ing. Petr Szabo

Stavebník/Investor:

Adresa:

Zástupce investora:

Adresa:

Správa železnic, státní organizace

Dlážděná 1003/7, 110 00 Praha 1

Stavební správa východ

Nerudova 773/1, 779 00 Olomouc

Zhotovitel stavby:

Adresa:

Kontakt:

SB projekt s.r.o.

Kasárenská 4063/4, 695 01 Hodonín

T: [+420 725 528 626]
E: [info@sbprojekt.cz]

Zhotovitel objektu:

Adresa:

Kontakt:

SB projekt s.r.o.

Kasárenská 4063/4, 695 01 Hodonín

T: [+420 725 528 626]
E: [info@sbprojekt.cz]

Hlavní projektant (HIP):

Specialista:

Odpovědný projektant:

Zpracovatel přílohy:

Stanislav Brhel

Ing. Petr Szabo

Ing. Dušan Tvarůžek

Ing. Dušan Tvarůžek

Název stavby/akce:

Název části:

Název objektu:

Název přílohy:

Název dílčí části přílohy:

Kraj:

Olomoucký

Stupeň dokumentace:

DUSP

Rekonstrukce TZZ Hlubočky - Hrubá Voda včetně PZS přejezdu (P7535) v km 17,842 trati Olomouc - Opava

Pozemní stavební objekty provozních a technologických budov

Technologický objekt

Výkres šachty

Katastrální území:
Hrubá Voda (648591)
Hlubočky (639524)

TUDU:
2191 26

Datum zpracování:
08/2021

Formáty:
2xA4

Měřítko:
1:50

Označení (S-kód):

Označení zhotovitele:

Označení části:

Označení objektu/komplexu:

Číslo přílohy:

Paré:

S622000187

2003194-01

D.2.2.1

SO 11-72-01

1.0.10

S-kód:

Stupeň dokumentace: Část:

Objekt:

Podoblast:

Příloha:

Revize:

S 6 2 2 0 0 0 1 8 7

D U S P - D 2 2 1 - - S O 1 1 7 2 0 1 - - -

2 2 1 1 7 2 0 1 - - -

2 - 1 0 10 - 0 0 0

[Prostor pro další informace]